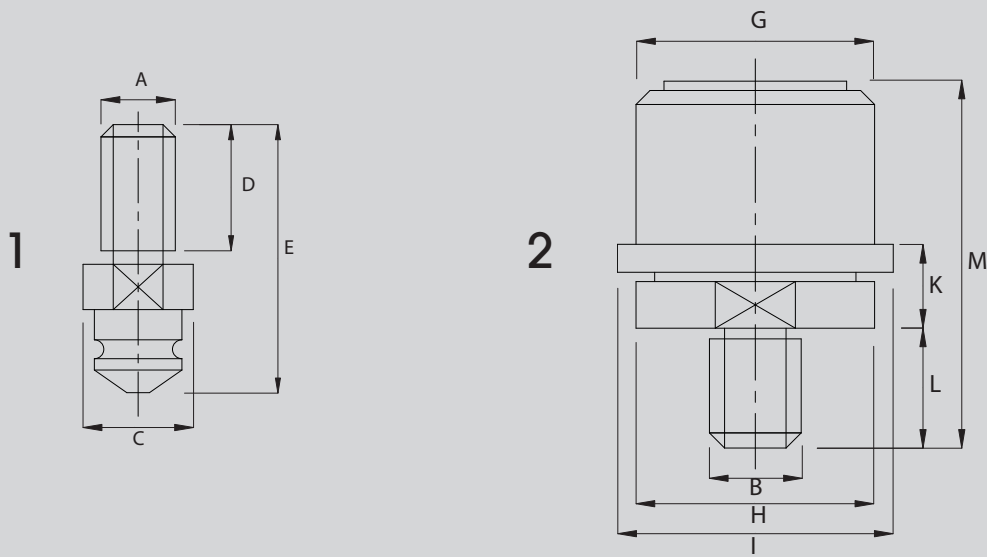


DISPOSITIVO AUTOMATICO DI ESTRAZIONE TIPO AG/S

AUTOMATIC EXTRACTION DEVICE TYPE AG/S



Questo dispositivo è indispensabile soprattutto per gli stampi a ganascia mobile, in quanto bisogna garantire che le spine di estrazione non vengano piegate o tranciate dai tasselli laterali. È pertanto necessario che le spine di estrazione vengano ritirate prima della chiusura dello stampo e questo può essere ottenuto con l'utilizzo di un dispositivo automatico di estrazione. Inoltre grazie a questo dispositivo si risparmia sui costi di riparazione dello stampo e inutili perdite di tempo.

This device is indispensable especially for moving jaw mould, as the lifting pins must neither be bent nor shorn by the lateral small blocks. Therefore it is necessary that the lifting pins should be withdrawn before the closing of the mould and this can be obtained with the use of an automatic lifting-return device.

Thanks to this device it is also possible to save the heavy costs of repair the die and avoid useless waste of time.

1					PREZZI	2								PREZZI
A	C	D	E	Kg	€	B	G	H	I	K	L	M	Kg	€
M10 x 1,5						M16 x 1,5								
M12 x 1,75	26	20	56	2500	32,00	M16 x 1,5	38	38	48	15	14	52	2500	84,00
M14 x 2						M16 x 1,5								
M16 x 2						M16 x 1,5								
M18 x 2,5						M18 x 1,5								
M20 x 2,5						M18 x 1,5								
M24 x 3	35	25	68	3500	39,00	M20 x 1,5	56	52	64	17	18	68	3500	93,00
M27 x 3						M20 x 1,5								
M30 x 3,5						M20 x 1,5								